

## API BLIV KLOGERE PÅ DMS- AFREGNINGSMODULET

STØTTET AF

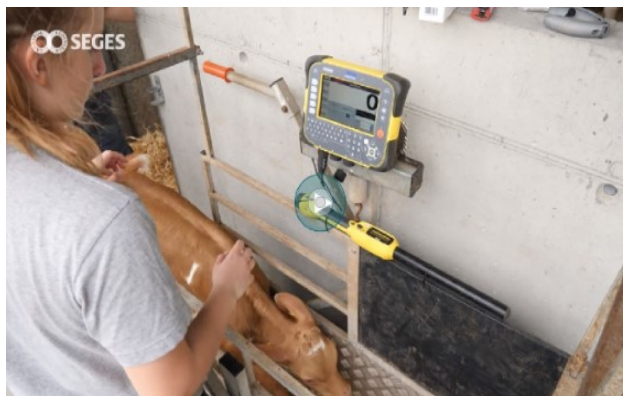
# Promilleafgiftsfonden for landbrug

Hvis du gerne vil vide mere om, hvad DMS-afregningsmodulet går ud på, er der hjælp at hente i både faktaark, film og podcast.

Du kan læse, se eller lytte, hvis du gerne vil vide mere om prissætning af dine kalve i DMS-afregningsmodulet. SEGES har nemlig produceret både faktaark, film og podcast, der forklarer, hvad DMS-afregningsmodulet er, og hvordan det bruges.

DMS-afregningsmodulet sikrer en fair prissikring for både mælke- og slagtekalveproducent. Modulet giver samtidig en nem digital databehandling i forbindelse med fakturering.

Filmen finder du på [seges.tv](https://seges.tv) under fanen 'Kvæg'



Podcasten ligger på [podcast.seges.dk](https://podcast.seges.dk)





Faktaarket findes på [landbrugsinfo.dk/slagtekalve](http://landbrugsinfo.dk/slagtekalve)

### DMS –afregningsmodulet for kalve

Kalve skal præsenteres fair for både slagtekalve- og stævekø producerent. Det kan man gøre nemt og effektivt med afregningsmodulet i DMS.


**Hvad kan DMS afregningsmodulet?**  
Med DMS afregningsmodulet bliver alle kalve afregnet efter den aktuelle kødvegtmåling, og der tages højde for kalvens vægt og dens anatomiske størrelse for slagtekalven. Hvis kalven har en kødvegt for tilføjelse af kød vægt til den afregning af kød vægt af kalven, vil kalven for det er for.

**Kødvegtstillægget behøver kalve efter gode typer**  
Kødvegtstillægget bliver beregnet ud fra faktisk slagtekalve og kødvegtmåling fra Danish Crown.

Der tages hensyn til at lægge den generelle forskel mellem kødvegtmålinger og resultatet af kødvegtmålingen. Hensyn tages til påvirkning af kødvegtmålingen på grund af den generelle forskel, der er i vægten for slagtekalve produceres – i slagtekalve. Billedet fra den enkelte kødvegt måling vil være 130 kg. fra typen i slagtekalve.

Fordelingen af den generelle forskel er som standard ligelig mellem slagtekalve og stævekø producerent – men er naturligvis til forhandling.


Scan for at finde X-slagtekalve



Du kan finde X-slagtekalve her: [Scan QR-koden](#) eller brug: [lan.Brugsinfo.dk/brugskalv/Adresser/afregningsmodulet/Side/afregningsmodulet.pdf](#)


X-slagtekalve opdateres 4 gange årligt (1. januar, 1. maj, 1. september og 1. november).

Sådan beregnes kødvegtstillægget



Holdtæts tyrekalve


+



Scan for at finde den generelle forskel

Generelt til kødvegtmåling af tyrekalve

+




X-slagtekalve for kødvegtstyr

Den Europæiske Landbrugsfond for Udvikling af Landdistrikterne, Danmark og Europæiske Landdistrikter  
 2014-2020  
 Landbrugs og Landdistrikter  
 Den Europæiske Landbrugsfond for Udvikling af Landdistrikterne

Se eksemplet fra DMS afregningsmodulet »

SEGES, Landbrug & Fødevarer Fakta & Udgiftsstatistik nr. 128 (2020) Aarhus | [seges.dk](http://seges.dk)



Artiklen har været bragt i [KvægNYT nr. 14, 2019](#)